



黑金小镇一期工程陆续开始施工。

治理采煤沉陷区,是辽源市建设与发展的民生之举。吉林金豆集团在我市西北部采煤沉陷区投资建设集生态康养、观光休闲、工业旅游、科普研学于一体的黑金小镇/文旅创新产业园项目,既是对辽源百年煤城历史和矿山文化的传承,更是落实市委八届五次全会“推动辽源由传统煤炭基地向现代零碳高地转变”的重要探索和以新文旅引领生态环境转型的生动实践,不仅给沉陷区带来新的生机与活力,而且吸引全市周边的游客及学生来这里度假、研学,为辽源市民提供一处休闲、娱乐、创业、回忆的艺术空间,更为我市开启西北部采煤沉陷区综合治理和充分利用现有资源拉开了序幕,吹响了“冲锋号”、发出了“最强音”。

黑金小镇开工现场,锣鼓喧天、鞭炮齐鸣,为百年煤城再续辉煌鼓劲添力。

### 打造文旅新特色 点燃黑金增动能

4月8日上午,“辽源·黑金小镇”文旅创新产业园奠基。黑金小镇是联动采煤沉陷区生态开发和环东山新型文体旅产业的重点项目。该项目位于辽源市采煤沉陷区,南接泰安大路汇通人民大街与市区联系,建设范围包括原辽矿铁路道岔厂及西侧地块,共更新改造面积约180公顷,投资约20亿元,分三期建设。

据了解,辽源市以一流的营商环境、高质量的招商引资政策吸引了黑金小镇的入驻。黑金小镇文旅创新产业园项目是金豆集团在辽源投入的第三个项目。项目的建设是对辽源百年煤城历史的传承,更是推动辽源从传统煤炭基地向零碳高地转变的重要探索。辽源市将依托丰富的历史文化资源、独特的地理环境,全力将黑金小镇文化旅游项目打造成集文化体验、旅游休闲、创意产业于一体的综合性园区,为辽源的旅游热再加温、为辽源城市经济发展增添新动能。

黑金小镇是联动采煤沉陷区生态开发的重点项目。一期项目以道岔厂为核心,以“东北亚、民族、工业”为主题,规划建设“时空要塞”“淘金时代”“机械世界”“燎原之火”“奇趣乌托邦”5个主题区,构建集生态康养、观光休闲、工业旅游、科普研学于一体的生态产业示范区,更好承接城市圈消费外溢,未来将成为采煤沉陷区治理的新典范、辽源文旅产业发展的新标杆。二期工程总投资约4亿元,重点建设研学旅行营地。三期工程由一、二期项目向北延伸至凤鸣湖及周边,同时与老道山、鹿鸣湖等项目联动,主要建设皇家围场宿集、高端度假酒店等,开发控制范围约90公顷,总投资约10亿元。

本版稿件由本报记者刘红娇 采写  
本版图片由本报记者刘鹰 摄 本版策划 李锋



黑金小镇引进工作进驻拉开序幕。



黑金小镇以道岔厂为核心,新建集生态康养、观光休闲、工业旅游、科普研学于一体的生态产业示范区。



4月8日上午,在辽源北部新区,“辽源·黑金小镇”文旅创新产业园等文旅产业项目全面开工。

# 文旅创新寻突破 黑金重燃绽光彩



辽源·黑金小镇文旅创新产业园奠基仪式

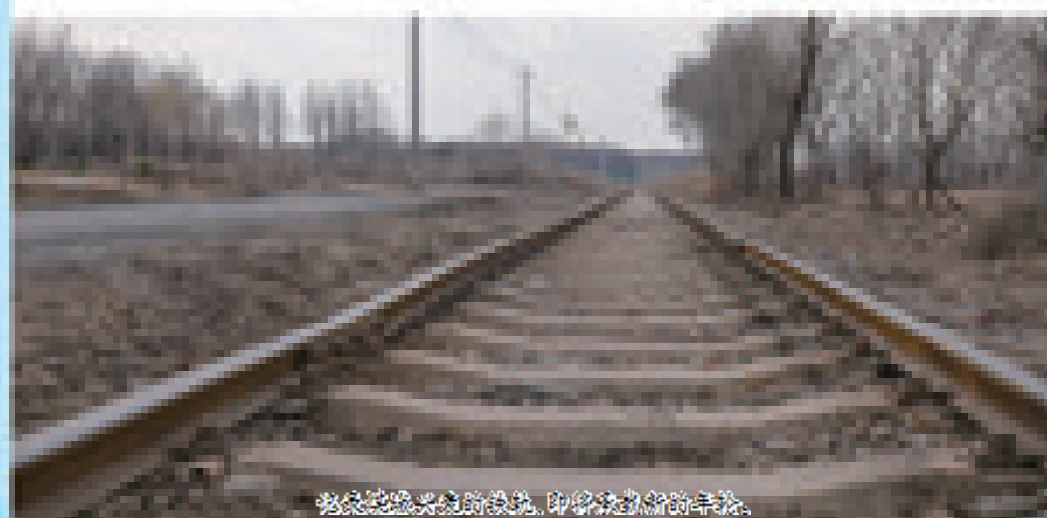
黑金小镇将成为辽源文旅产业发展的新标杆。



摩天轮地基施工有序进行。



沉浸多年的“东方红”旧貌换新颜。



老站焕发生机的喜悦,即将绽放新的笑颜。